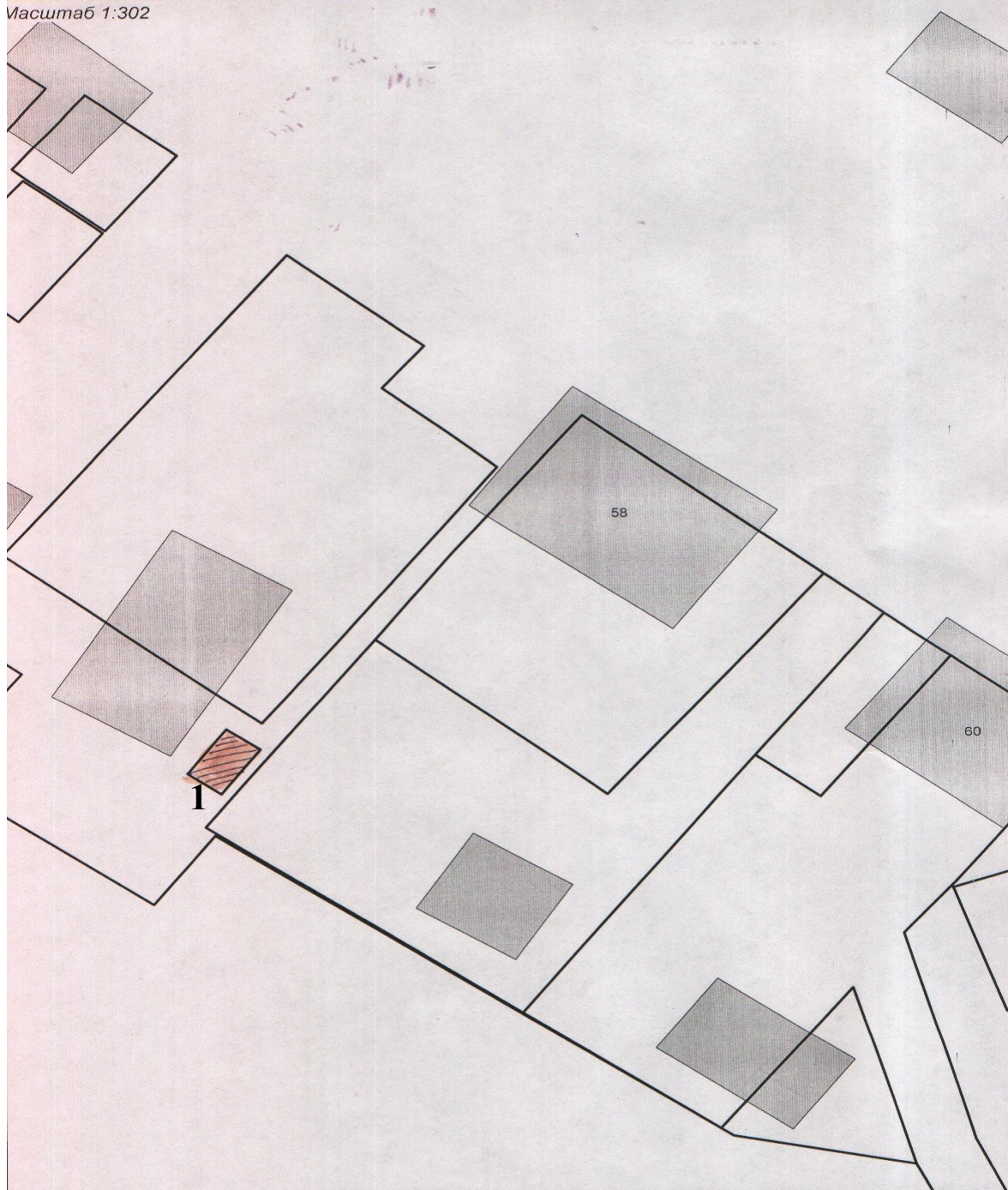


Приложение № 2
к проекту постановления № __-па " _____ 2018г. "О внесении
изменений в постановление администрации Черниговского
района
№92-па от 25.05.2011 "Об утверждении схемы размещения НТО
на территории Черниговского муниципального района

Схема № 1

места для размещения автолавок по продаже хлеба и хлебобулочных изделий



1- место для размещения автолавок по продаже хлеба и хлебобулочных изделий

Ориентир: примерно в 30 м по направлению на юго — восток от здания
магазина «24 часа», расположенного по адресу: с. Черниговка, ул. Октябрьская,
д. 58